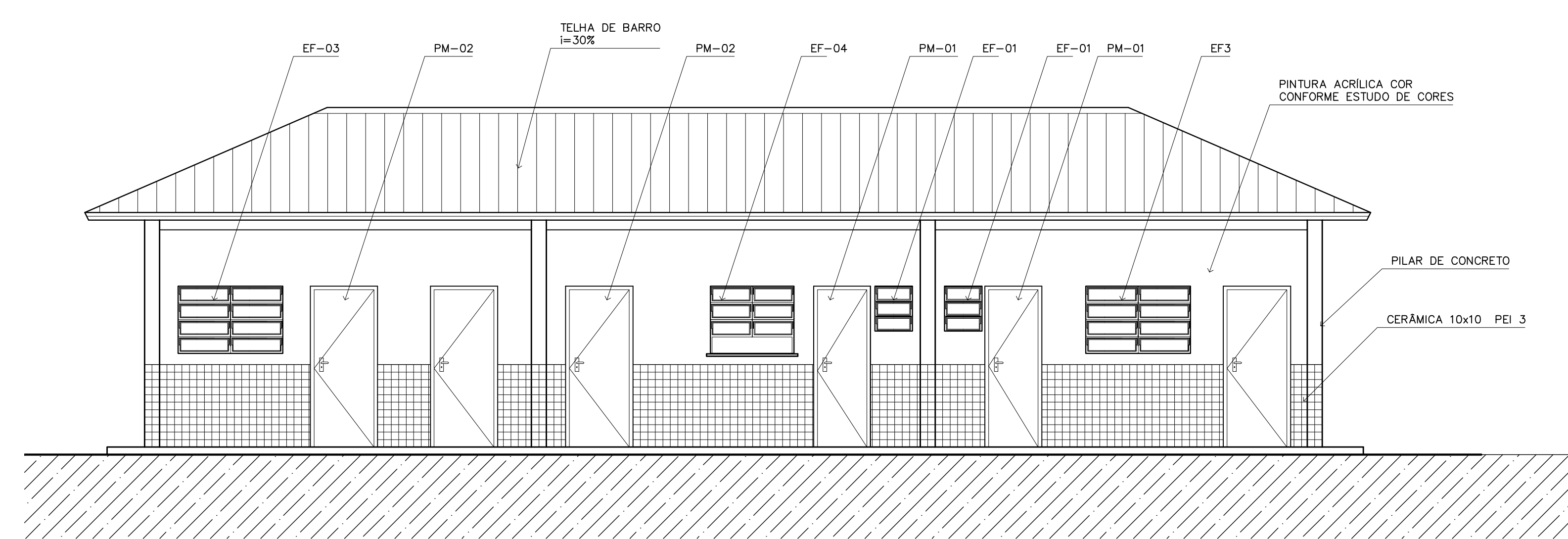
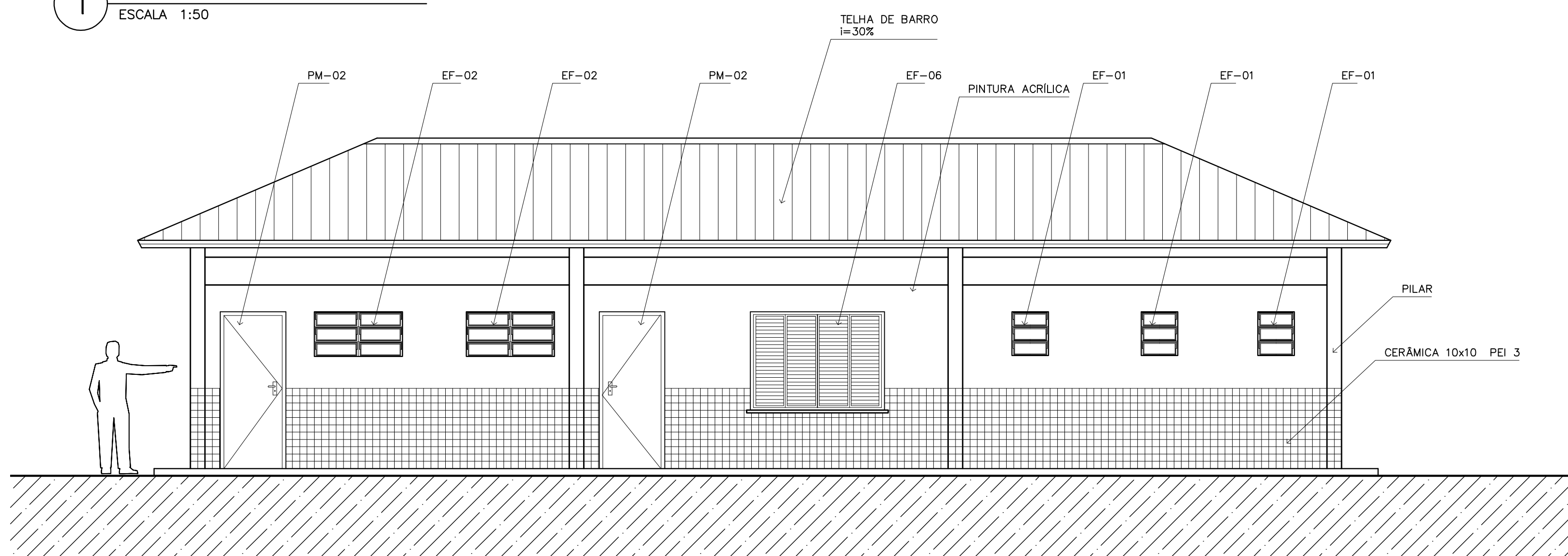


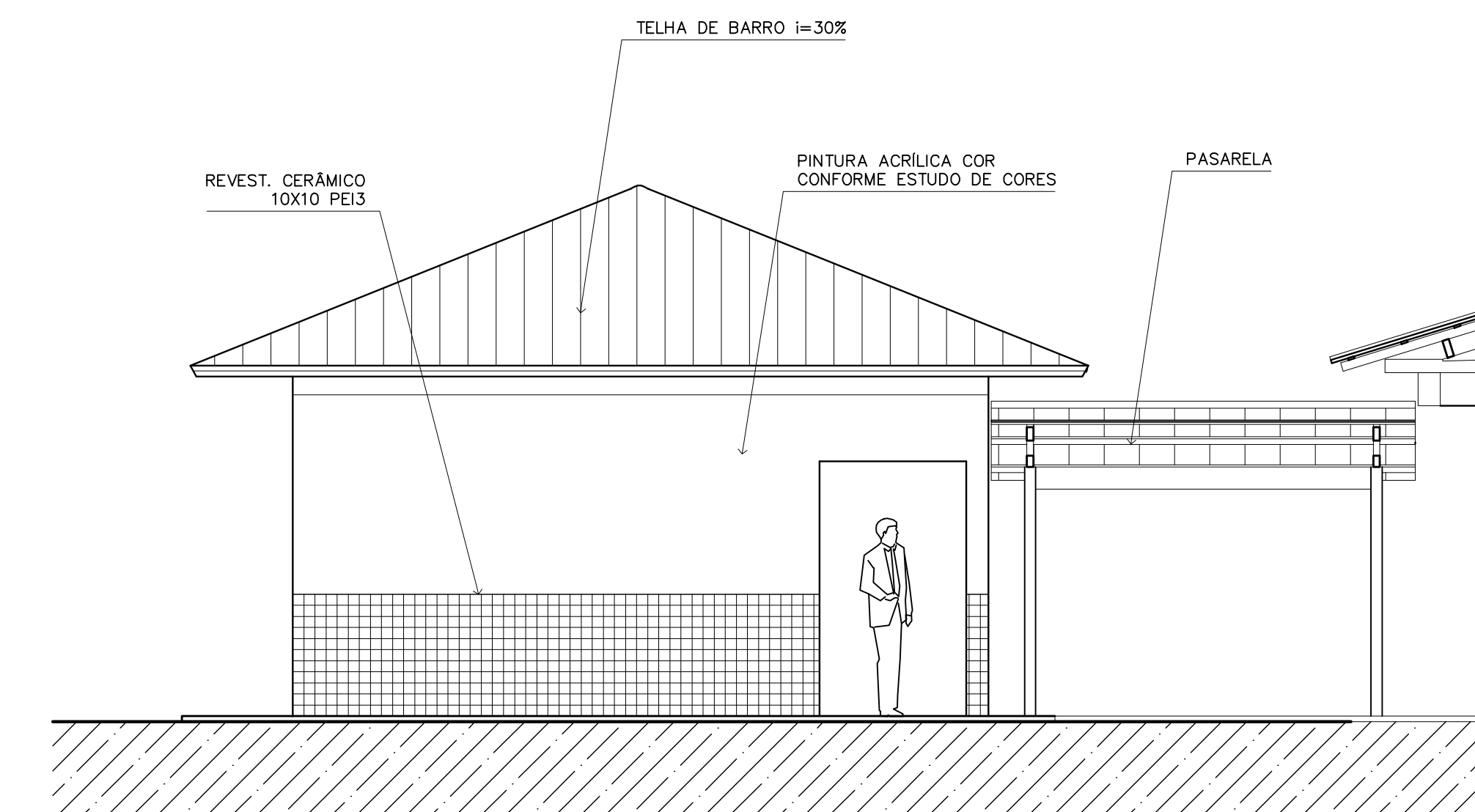
1 VISTA 1 – ADMINISTRATIVO
ESCALA 1:50



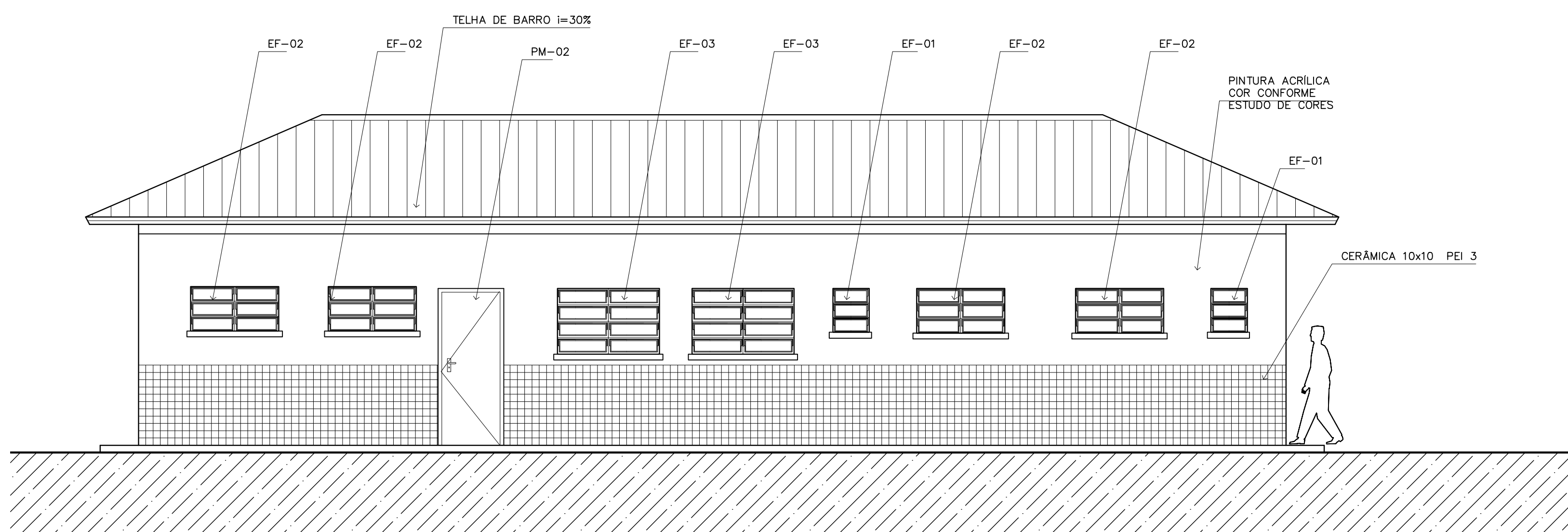
4 VISTA 4 – ADMINISTRATIVO
ESCALA 1:50



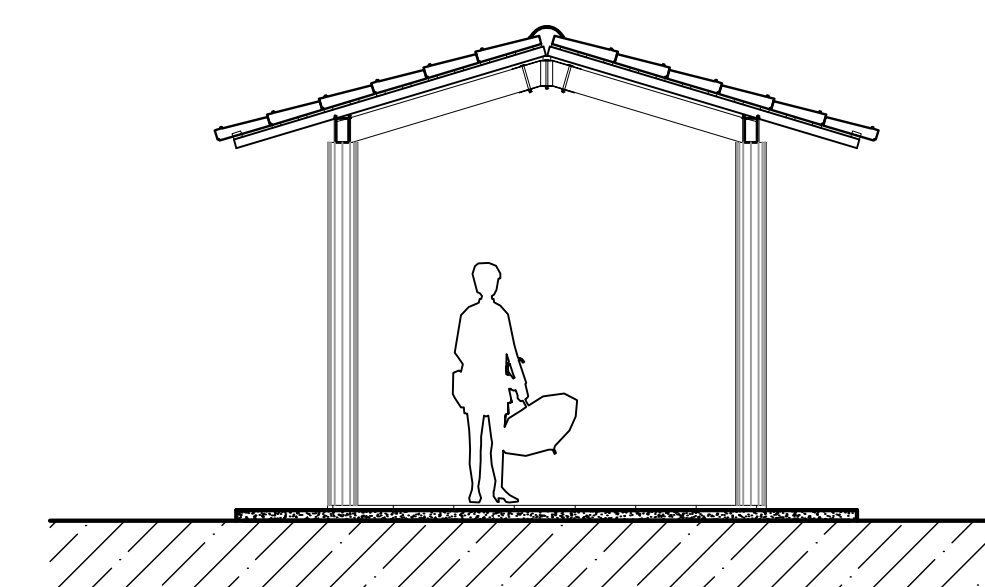
2 VISTA 2 – SERVIÇO
ESCALA 1:50



5 VISTA LATERAL – SERVIÇO / ADM.
ESCALA 1:50



3 VISTA 3 – SERVIÇO
ESCALA 1:50



7 VISTA LATERAL – PASSARELA PEDAG.
ESCALA 1:50

NOTAS:

- NÃO TIRAR MEDIDAS EM ESCALA. CONFERIR DIMENSÕES IN LOCO
- VERIFICAR POSIÇÃO EXATA DOS PILARES NO PROJETO ESTRUTURAL
- VERIFICAR DETALHES CONSTRUTIVOS PERTINENTES NO PROJETO DE DETALHAMENTO
- EM CASO DE CONFLITO DE INFORMAÇÕES ENTRE O PROJETO GRÁFICO E O CADERNO DE ESPECIFICAÇÕES, PREVALECE A INFORMAÇÃO CONTIDA NO DESENHO

Ministério da Educação **FADE** Fundo Nacional de Desenvolvimento da Educação

ESPAÇO EDUCATIVO URBANO II – 06 SALAS DE AULA

ENDEREÇO: DIVERSOS
 PROPRIETÁRIO: FUNDO DE FORTALECIMENTO PARA A ESCOLA – FUNDESCOLA
 AUTORES DO PROJETO: MARCELO TONIAZZO LISSA
 GUSTAVO SILVEIRA
 RESPONSÁVEL TÉCNICO:

PROPRIETÁRIO _____
 AUTOR DO PROJETO _____ CREA 8.432 D-DF
 AUTOR DO PROJETO _____ CREA 9.784 D-DF
 RESP. TÉCNICO _____

DLFO _____ CREA _____
 DLFO _____

ARQUITETURA
ARQ
 VISTAS EXTERNAS
 FOLHA 12/16

REVISÃO: 01-2006 DATA: ABRIL/2006 ESCALA: 1:50 DESENHO: VISTO:



ARQUITETURA E CONSTRUÇÃO LTDA (041) 9984-9115 - MARCELO / (041) 9984-5180 - GUSTAVO / (041) 9984-5111 / (041) 9984-5112 / (041) 9984-5113 / (041) 9984-5114 / (041) 9984-5115 / (041) 9984-5116 / (041) 9984-5117 / (041) 9984-5118 / (041) 9984-5119 / (041) 9984-5120 / (041) 9984-5121 / (041) 9984-5122 / (041) 9984-5123 / (041) 9984-5124 / (041) 9984-5125 / (041) 9984-5126 / (041) 9984-5127 / (041) 9984-5128 / (041) 9984-5129 / (041) 9984-5130 / (041) 9984-5131 / (041) 9984-5132 / (041) 9984-5133 / (041) 9984-5134 / (041) 9984-5135 / (041) 9984-5136 / (041) 9984-5137 / (041) 9984-5138 / (041) 9984-5139 / (041) 9984-5140 / (041) 9984-5141 / (041) 9984-5142 / (041) 9984-5143 / (041) 9984-5144 / (041) 9984-5145 / (041) 9984-5146 / (041) 9984-5147 / (041) 9984-5148 / (041) 9984-5149 / (041) 9984-5150 / (041) 9984-5151 / (041) 9984-5152 / (041) 9984-5153 / (041) 9984-5154 / (041) 9984-5155 / (041) 9984-5156 / (041) 9984-5157 / (041) 9984-5158 / (041) 9984-5159 / (041) 9984-5160 / (041) 9984-5161 / (041) 9984-5162 / (041) 9984-5163 / (041) 9984-5164 / (041) 9984-5165 / (041) 9984-5166 / (041) 9984-5167 / (041) 9984-5168 / (041) 9984-5169 / (041) 9984-5170 / (041) 9984-5171 / (041) 9984-5172 / (041) 9984-5173 / (041) 9984-5174 / (041) 9984-5175 / (041) 9984-5176 / (041) 9984-5177 / (041) 9984-5178 / (041) 9984-5179 / (041) 9984-5180 / (041) 9984-5181 / (041) 9984-5182 / (041) 9984-5183 / (041) 9984-5184 / (041) 9984-5185 / (041) 9984-5186 / (041) 9984-5187 / (041) 9984-5188 / (041) 9984-5189 / (041) 9984-5190 / (041) 9984-5191 / (041) 9984-5192 / (041) 9984-5193 / (041) 9984-5194 / (041) 9984-5195 / (041) 9984-5196 / (041) 9984-5197 / (041) 9984-5198 / (041) 9984-5199 / (041) 9984-5200